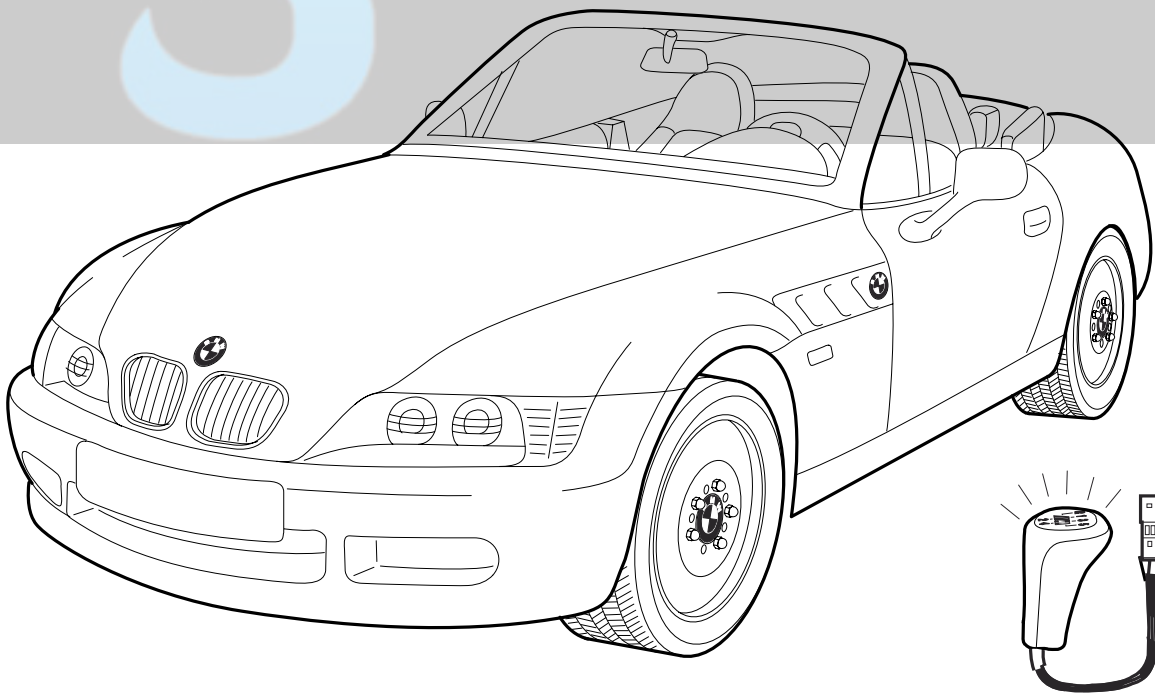




Teile und Zubehör – Einbauanleitung



F 36 0215 B

Nachrüstung beleuchteter Schalthebelknopf

für BMW Z3 roadster (E36/7) und BMW Z3 Coupé (E36/7c)

Diese Einbauanleitung ist nur gültig für Fahrzeuge bis Produktionsdatum 02/01

Fach-und Elektrikkenntnisse sind Voraussetzung.

Einbauzeit ca. 15 Minuten, die je nach Zustand und Ausstattung des Fahrzeuges abweichen kann.

Nachrüst-/Einbausatz-Nr.: 25 11 0 029 230

Inhaltsverzeichnis

Kapitel	Seite
1. Wichtige Hinweise zum Einbau der Nachrüstung beleuchteter Schalthebelknopf E36/7 und E36/7c	1
2. Vorarbeiten	2
3. Teile- und Anschlußübersicht	3
4. Einbau beleuchteter Schalthebelknopf	4
5. Abschließende Arbeiten	6
6. Schaltplan beleuchteter Schalthebelknopf	7

1. Wichtige Hinweise zum Einbau der Nachrüstung beleuchteter Schalthebelknopf E36/7 und E36/7c

Nur zum Gebrauch in der BMW HO bestimmt.

Bei der Verlegung von Kabeln/Leitungen ist darauf zu achten, daß sie nicht geknickt oder beschädigt werden.

Zusätzlich verlegte Kabel/Leitungen müssen mit Kabelbändern befestigt werden.

Positionsnummern beziehen sich nur auf die Übersichten bzw. auf die Texte neben dem dazugehörenden Bild.

Technische Änderungen vorbehalten

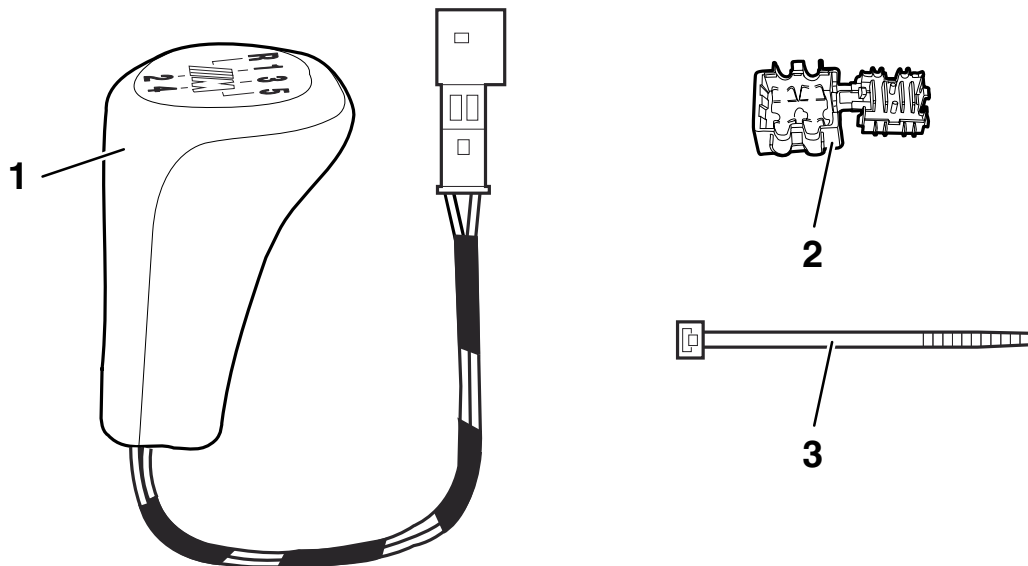
Erforderliche Werkzeuge und Hilfsmittel

Flachschraubendreher	Schere
Kombizange	Seitenschneider

2. Vorarbeiten

	TIS AW-Nr.
Knopf für Schalthebel ersetzen	25 11 071
Abdeckung vom Schalthebel abziehen und Schaumstoffabdeckung aus dem Schalthebel herausnehmen	25 11 000
Warnblinkschalter aus Verkleidung ausbauen	61 31 000

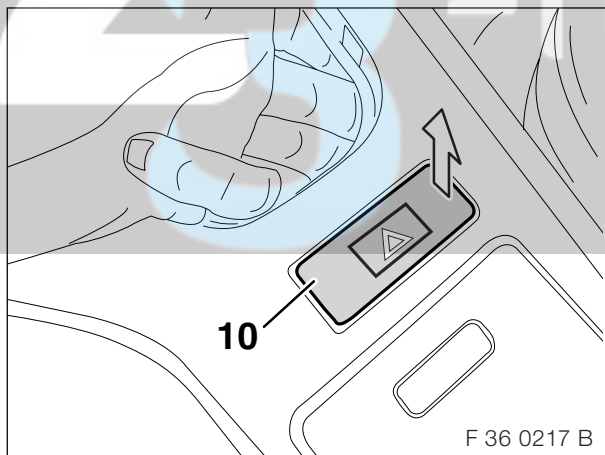
3. Teile-und Anschlußübersicht



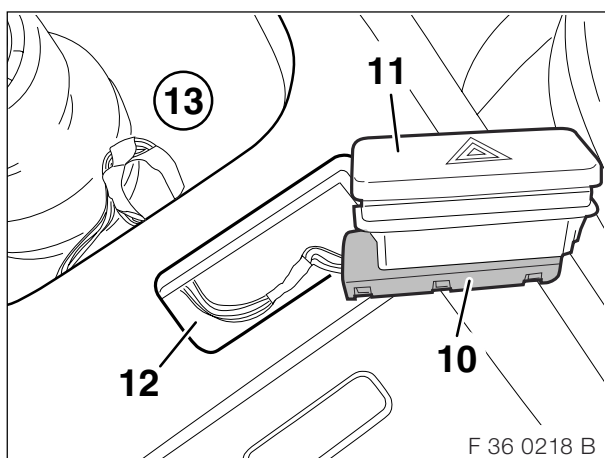
F 36 0216 B

Position	Bezeichnung	Kabelfarbe	Anschlußort im Fahrzeug	Kurzbezeichnung/ Steckplatz	Menge
A	Zusatzkabelbaum	-	-	-	1
A1	2poliges Buchsengehäuse	-	an weißes 2poliges Stiftgehäuse des beleuchteten Schalt- knopfes	-	-
A2	offenes Leitungsende KI.58g	grau/rot 0,35mm ²	an grau/rotes Kabel des Steckers X516 PIN4 für den Schalter der Warnblinkanlage (mit Schneid- klemmverbinder)	X516/4	-
A3	offenes Leitungsende KI.31	braun 0,35mm ²	an braunes Kabel des Steckers X516 PIN3 für den Schalter der Warnblinkanlage (mit Schneid- klemmverbinder)	X516/3	-
1	Schaltknopf beleuchtet	-	an Abzweig A1 des Zusatzkabel- baums A	-	1
2	Schneidklemmverbinder	-	-	-	2
3	Kabelband	-	-	-	2

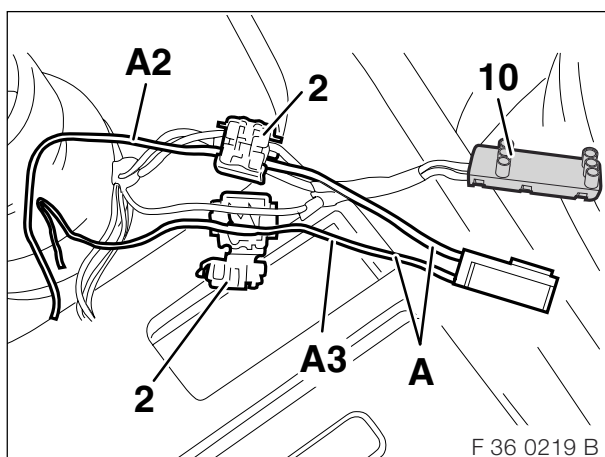
4. Einbau beleuchteter Schalthebelknopf



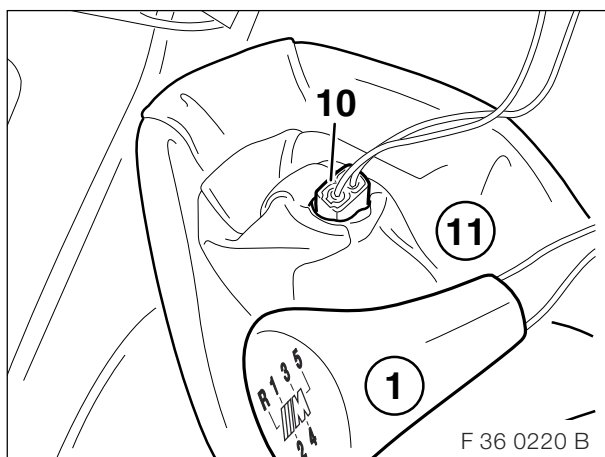
Warnblinkschalter (10) mit der Hand aus der Mittelkonsole nach oben drücken.



Anschlußstecker (10) **X516** vom Warnblinkschalter (11) abziehen und durch die Aussparung (12) in Richtung Schalthebelraum (13) verlegen.

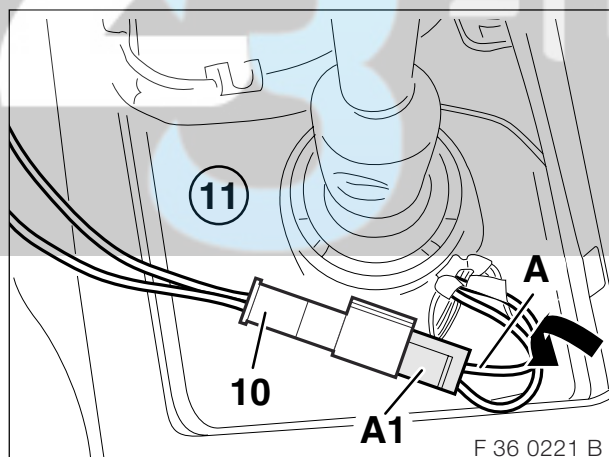


Abzweig **A2**, offenes Leitungsende, Kabelfarbe grau/rot, des Zusatzkabelbaums **A** mit Schneidklemmverbinder (2) an grau/rotem Kabel des Anschlußsteckers (10) **PIN4** anschließen. Abzweig **A3**, offenes Leitungsende, Kabelfarbe braun, mit Schneidklemmverbinder (2) an braunem Kabel des Anschlußsteckers (10) **PIN3** anschließen.

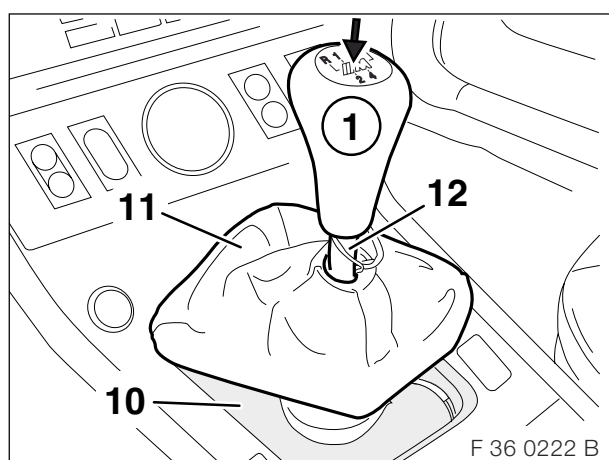


Weißes 2poliges Stiftgehäuse (10) am beleuchteten Schaltknopf (1) durch die Schalthebelöffnung des Lederbalgs (11) drücken.

4. Einbau beleuchteter Schalthebelknopf

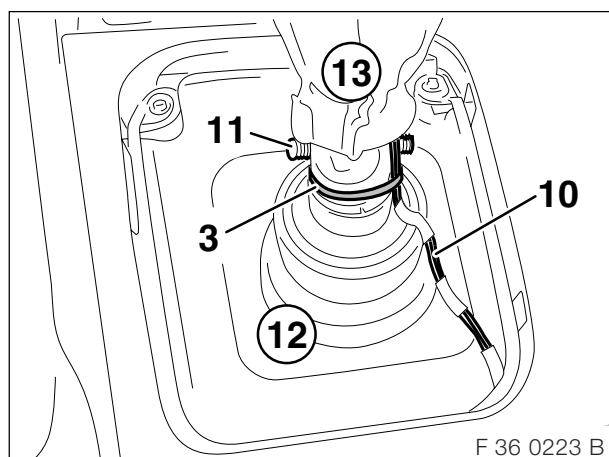


Weißes 2poliges Stiftgehäuse (10) und weißes 2poliges Buchsengehäuse **A1** zusammenstecken.
Anschließend Zusatzkabelbaum **A** entsprechend der Pfeilrichtung im Schalthebelraum (11) verstecken.



Schaumstoff (10) im Schalthebelraum einlegen. Lederbalg (11) auf den Schalthebel (12) aufsetzen.

Beleuchteten Schaltknopf (1) auf den Schalthebel (12) in Pfeilrichtung aufdrücken.



Die Kabel (10) des beleuchteten Schaltknopfes mit Hilfe des Kabelbandes (3) am Schalthebel unterhalb der Schraubenverbindung (11) befestigen. ◀

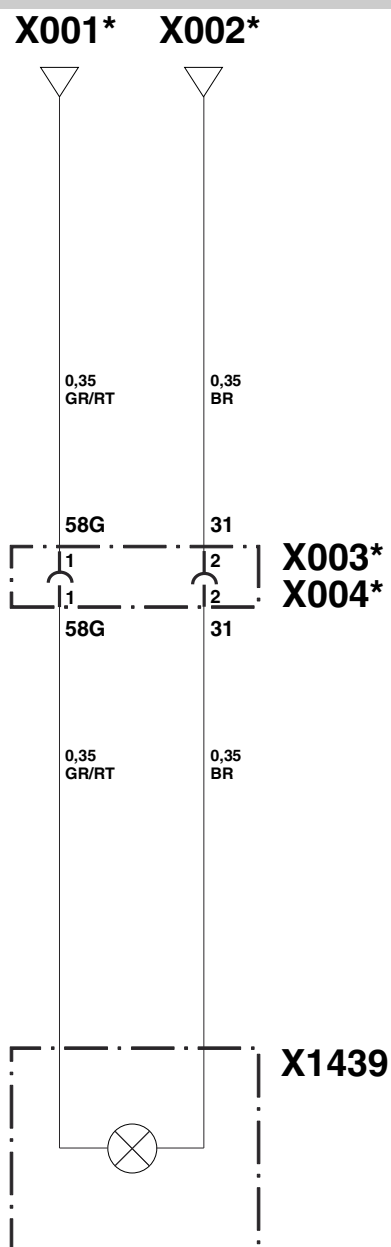
⚠ Zusatzkabelbaum **A** so zwischen der Schaumstoffabdeckung (12) und dem Lederbalg (13) bemessen, daß während des Schaltvorganges die Fahrsicherheit **nicht** beeinträchtigt wird. ◀

5. Abschließende Arbeiten

Funktionsprüfung durchführen.

Fahrzeug sinngemäß in umgekehrter Reihenfolge der Ausbaus zusammenbauen.

6. Schaltplan beleuchteter Schaltknopf



F 36 0223 B

6. Schaltplan beleuchteter Schaltknopf

Legende

X1439	Beleuchteter Schaltknopf
X001*	offenes Leitungsende
X002*	offenes Leitungsende
X003*	weißes 2poliges Buchsengehäuse
X004*	weißes 2poliges Stiftgehäuse

Die mit * gekennzeichneten Positionen beziehen sich nur auf diesen Schaltplan, alle anderen Positionen entsprechen den BMW KD-Schaltplänen.

Farbabkürzungen

BR = Braun

RT = Rot

VI = Violett

WS = Weiß

GR = Grau

SW = Schwarz

GN = Grün

GE = Gelb

BL = Blau